

Rezidence Engerth

STANDARDY



EBMM



A. STAVEBNÍ KONSTRUKCE

Základy

- plošné založení - základová deska uložena na velkopřůměrových pilotách.

Svislé konstrukce

- nosné stěny kombinují monolitické a zděné konstrukce stěn
- nenosné stěny jsou navrženy systémem suché výstavby
- instalační předstěny v koupelnách a technických místnostech ze sádkartonové konstrukce

Vodorovné konstrukce

- stropy monolitická železobetonová konstrukce
- schodištvá ramena železobetonové prefa montované konstrukce s uzavíracím bezprašným nátěrem

Fasády

- kontaktní zateplovací fasádní systém ETICS. Dle typu domu doplněn předsazenými dřevěnými prvky – dle architektonického návrhu

Střechy

- plochá střecha – jednoplášťová konstrukce zateplená EPS (spádové klíny) opatřená hydroizolací
- plochá střecha pochozí – jednoplášťová konstrukce zateplená EPS (spádové klíny) opatřená hydroizolací, dle využití opatřená mrazuvzdornou keramickou dlažbou v místě teras, případně část řešena jako zelená střecha s extenzivní zelení

Balkóny a předzahrádky

- fasádní osvětlení
- nezámrzný ventil v případě přízemních bytů s předzahrádkami a v případě bytů se střešní terasou
- oplocení předzahrádek kombinující zeleň a drátěnou výplň
- jednoduchá venkovní zásuvka 230 V

B. POVRCHOVÉ ÚPRAVY

Podlahy obytné prostory

- obývací pokoj s kuchyňským koutem a předsíň – laminátová plovoucí podlaha.
- koupelny, wc a technické místnosti – velkoformátová, keramická, slinutá, dlažba 60x120 cm, řezané keramické sokly

Podlahy společné prostory

- chodby - velkoformátová keramická dlažba 60x120cm
- schody - prefa montované schody bez povrchové úpravy
- garáž - epoxidová stěrka

Stěny

- dělící mezibytové stěny - sádkové omítky, bílá malba ve dvou vrstvách
- vnitřní dělící stěny - sdk příčky Q2 (Habito/Fermacell), bílá malba ve dvou vrstvách
- společné prostory - hladká omítka nebo stěrka, bílá barva ve dvou vrstvách
- garáž ŽB - stěny opatřeny bezprašným nátěrem

Strop

- stěrka a malba ve dvou vrstvách - obývací prostor s kuchyňským koutem, ložnice
- BD01-BD03 - snížené podhledy – sádkartonové desky a malba ve dvou vrstvách - předsíň, koupelna, wc, technická místnost
- BD04 - snížené podhledy – pouze v individuálních bytech



POPIS STANDARDNÍHO PROVEDENÍ DOMU

C. VÝPLNĚ OTVORŮ

Vstupní dveře

- hlavní vstupní dveře do budov – hliníková kce., prosklené a elektrické zamykání.
- hlavní vstupní dveře do bytu LIGNIS - povrchová úprava laminace, barva tmavě šedá/antracit. Výška dveří 2100mm, falcové bezpečnostní dveře RC3, povrch CPL laminát, barva Egger U963ST2, kování koule/klika, zárubeň RC3 ocelová dvoudílná, dřevěný práh

Vnitřní dveře HÖRMANN

- polodrážkové, ostrá hrana, povrch Duradekor weisslack 9016, obložková dřevěná zárubeň
- dvoudílné viditelné panty V020, zámek standardní s viditelnou střílkou
- výplň odlehčená DTD, kování MT lucy hranatá rozeta nerez

Okna a balkonové dveře

- vícekomorová plastová konstrukce, izolační trojsklo. Barva rámu a křídla okna – antracit + BÍLÁ Z INTERIÉRU.
- skla fasádních výplní v úrovni 1. NP budou bezpečnostní typu connex.
- kování pro okna a balkonové dveře bude celoobvodové s valivými a bezpečnostními prvky
- příprava pro žaluzie na západní fasádě objektu a v 5. NP
- vnitřní parapet PVC v bílé barvě, vnější parapet hliníkový lakovaný.

D. ZAŘÍZENÍ A VYBAVENÍ

Koupelna

- akrylátová vana 170x75 cm Lugo se slim hranou , Vanová podomítková baterie Inoxia povrch nerez s vanovým setem (sprcha s hadicí) a vanová zástěna Trend 200 75x140 cm nebo,
- sprchový kout s vaničkou litý mramor - 90-140x90 cm, sprchová zástěna s dveřmi s stří. pololesk/čiré antiplaque , sprchová podomítková baterie Inoxia povrch nerez se sprchovým setem (sprcha s hadicí s tyčí)
- bílé myvadlo Aqualine S-Joy 60 cm závěsné (nebo dle dispozičního řešení koupelny dvojmyvadlo Aqualine S-Joy 120 cm závěsné), nerezová stojánková páková baterie Inoxia s odtokovou soupravou 100 mm, povrch nerez
- T-Joy 2.0 Square WC rimless Super-Twist vč. sedátka slim soft-close bílá, skrytá splachovací nádržka s ovládacím tlačítkem Dot.Dot. - bílá mat

Oddělené WC (u vybraných bytů)

- T-Joy 2.0 Square WC rimless Super-Twist vč. sedátka slim soft-close bílá, skrytá splachovací nádržka s ovládacím tlačítkem Dot.Dot. - bílá mat
- Aqualine U-Joy umývatko závěsné 40 cm, nerez stojánková páková baterie

Kuchyňský kout

- příprava přívodů studené a teplé vody – ukončené na stěně nejbližší k šachtě (bez rozvodů k budoucím zařizovacím předmětům)
- příprava kanalizace pro kuchyňský dřez – ukončená na stěně nejbližší k šachtě (bez rozvodů k budoucím zařizovacím předmětům)
- BD04 - vývod potrubí pro digestoř (max. výkon digestoře 250 m³/hod.) – ukončená na stěně nejbližší k šachtě (bez rozvodu k budoucí digestoři)
- BD01-BD03 - příprava pro cirkulační digestoř
- příprava elektroinstalace (samostatně zásuvkový, světelný okruh a okruh pro sporák) bez rozvodů k budoucím zásuvkám a vypínačům

Poznámka: Prodávající si vyhrazuje právo náhrady zboží ve stejné kvalitě a specifikaci, v případě výpadku zboží či ukončení kolekce ze strany výrobce.



E. INSTALAČNÍ ROZVODY

SILNOPROUD

- vypínače a zásuvky v bílé barvě
- rozvodná skříň bytu obsahuje hlavní spínač, odpojovač uzemnění a jističe
- příprava kabeláže pro světla (světla nejsou součástí dodávky)

SLABOPROUD

- domácí audio/video telefon s elektronickým otevíráním dveří, upevněný na stěně,
- elektrický domácí zvonek
- v obývacím pokoji 1x zásuvka pro DATA, TV
- domácí rozvodnice slaboproudu

VENTILACE

- BD01-BD03 - větrání bytů zajištěno rekuperační jednotkou Zehender
- BD04 - větrání bytů zajištěno průvětrníky ve špaletách oken a stáloběžným tichým ventilátorem v koupelnách
- POZNÁMKA: U bytů budovy BD04 není rekuperační jednotka součástí vybavení bytu
- v bytech v 5. NP příprava pro chlazení obytných místností (odvod kondenzátu, rozvody pro médium chladu)

TEPLÁ VODA A TOPENÍ

- zajištěno prostřednictvím horkovodu provozovaným společností TEPO s.r.o.
- teplovodní podlahové vytápění s rozdělovačem topení a dálkovým odečtem odebraného tepla
- v obytných místnostech bude vnitřní teplota regulována pomocí prostorových termostatů

F. MĚŘENÍ SPOTŘEBY A PŘEDÁVACÍ MÍSTA SÍTÍ

- vodoměr na studenou a teplou vodu umístěn v instalačních šachtách s dálkovým odečtem
- elektroměr osazený elektroměrovém rozvaděči (na chodbě v příslušném patře)
- slaboproudé rozvody napojené optickou přípojkou v majetku poskytovatele datového připojení až do bytového rozvaděče slaboproudu

G. PARKOVACÍ STÁNÍ PRO AUTOMOBILY

- parkovací stání jsou ve společných garážích v podzemním podlaží objektu
- vjezd do garáží je přes garážová sekční vrata, lamelová, hladký povrch, motorické s dálkovým otevíráním
- podlahy v garážích budou ošetřeny nátěrem
- v garážích není uvažováno s podhledy. Stropní konstrukce bude pohledově přiznaná a jsou přiznané rozvody TZB

H. ODPADOVÉ HOSPODÁŘSTVÍ

- v blízkosti objektu je umístěn prostor s kontejnery na směsný a tříděný odpad.



VSTUPNÍ DVEŘE

Rezidence Engerth
STANDARDY

- hlavní vstupní dveře do bytu značky LIGNIS
- falcové bezpečnostní dveře RC3, povrch CPL laminát, barva Egger U963ST2
- kování koule/klika, zárubeň RC3 ocelová dvoudílná, dřevěný práh



INTERIÉROVÉ DVEŘE

- interiérové dveře značky HÖRMANN
- polodrážkové, ostrá hrana, povrch Duradekor weisslack 9016
- obložková dřevěná zárubeň, dvoudílné viditelné panty V020
- zámek standartní s viditelnou střelkou, výplň odlehčená DTD
- kování MT lucy hranatá rozeta nerez

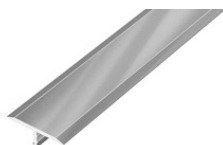




PODLAHA

Rezidence Engerth
STANDARDY

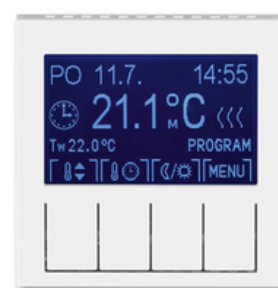
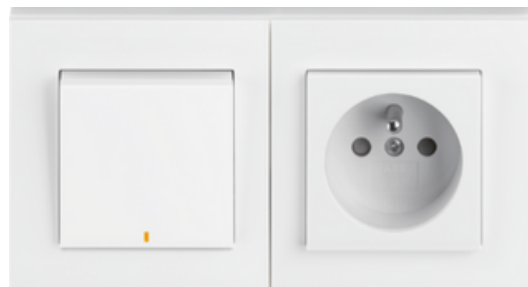
- laminátová podlaha 8 x 192 x 1285 mm, v barvách Oak - Fermo, Pistoia, Potenza, Cremona, Zaragoza
- pokládka laminátové podlahy plovoucím způsobem
- soklová lišta KPV 50 folie (rozměr 50 x17 mm) - bílá
- přechodová lišta - hliníková



**vizualizace je pouze ilustrčního charakteru*

ELEKTRO KONCOVÉ PRVKY

- vypínače, zásuvky, bílá / ledová bílá - ABB Levit
- termostat univerzální programovatelný
- video telefon Bticino - Classe 100 Basic

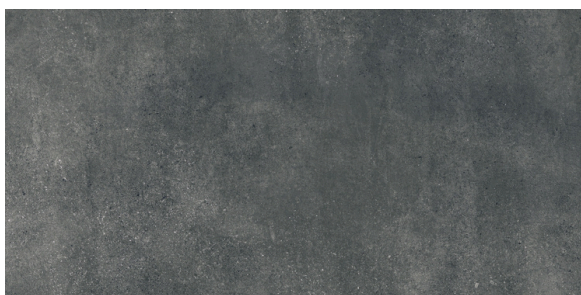
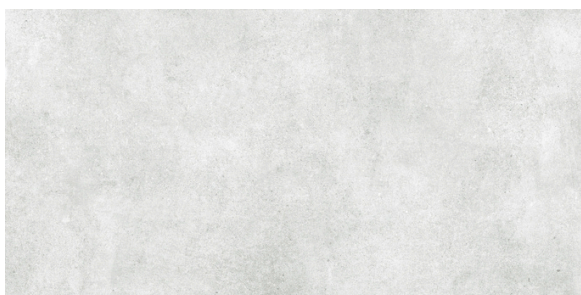




KOUPELNA, WC

Rezidence Engerth
STANDARDY

- velkoformátová dlažba 60x120cm
- sokl výšky 50 mm.
- v barvách Vita gris, Vita arena, Vita marengo, Vita perla



**vizualizace je pouze ilustrčního charakteru*



KOUPELNA A WC

Rezidence Engerth
STANDARDY

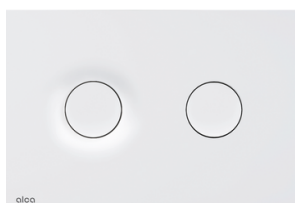
UMYVADLO

- dvojumyvadlo Aqualine S-Joy 120 cm závěsné
- umyvadlo Aqualine S-Joy 60 cm závěsné
- Aqualine U-Joy umývatko závěsné levé 40 cm
- umyvadlová vodovodní baterie Inoxia s odtokovou soupravou 100 mm, povrch nerez



WC

- T-Joy 2.0 Square WC rimless Super-Twist vč. sedátka slim soft-close bílá
- ovládací tlačítko Dot.Dot. - bílá mat
- topný žebřík ZEHNDER - Virando Electric radiátor 150-060, bílý





SPRCHOVÝ KOUT

- sprchová vanička litý mramor - (velikost 90-140x90 cm dle dispozičních možností bytu)
- sprchový set s tyčí HANSGROHE, 1jet, nerez



VANA S PŘÍSLUŠENSTVÍM

- vanová podomítková baterie Inoxia povrch nerez
- sprchová souprava
- vanová zástěna Trend 200 75x140 cm
- akrylátová vana 170x75 cm Lugo se slim hranou





Residence Engerth

EBM Group
+420 603 190 703
prodej@ebmpartner.cz
www.ebmgroup.cz

EBM