



## VILLA RESORT BEROUN

### Dům A6

5 kk

Užitná plocha: 188,3 m<sup>2</sup>

Výměra parcely: 548,0 m<sup>2</sup>

Zastavěná plocha: 112,4 m<sup>2</sup>

[villaresortberoun.cz](http://villaresortberoun.cz)

Developer si vyhrazuje právo na změny.  
Všechny materiály a informace jsou pouze orientační.

### 1.NP

1.01	Obývací pokoj + kk	50,8 m <sup>2</sup>
1.02	Technická místnost	5,4 m <sup>2</sup>
1.03	Garáž	22,1 m <sup>2</sup>
1.04	Koupelna	4,3 m <sup>2</sup>
1.05	Předsíň	7,0 m <sup>2</sup>
1.06	Schodiště	4,2 m <sup>2</sup>
<b>Celkem</b>		<b>93,8 m<sup>2</sup></b>
1.07	Terasa	10,5 m <sup>2</sup>

### 2.NP

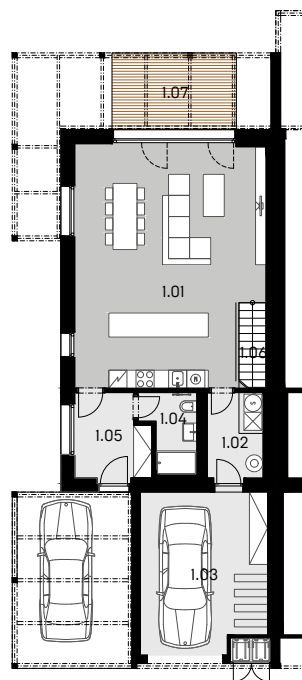
2.01	Koupelna	6,5 m <sup>2</sup>
2.02	Chodba	11,7 m <sup>2</sup>
2.03	Pokoj	13,0 m <sup>2</sup>
2.04	Pokoj	14,2 m <sup>2</sup>
2.05	Ložnice	16,1 m <sup>2</sup>
2.06	Schodiště	4,2 m <sup>2</sup>
<b>Celkem</b>		<b>65,7 m<sup>2</sup></b>

### 3.NP

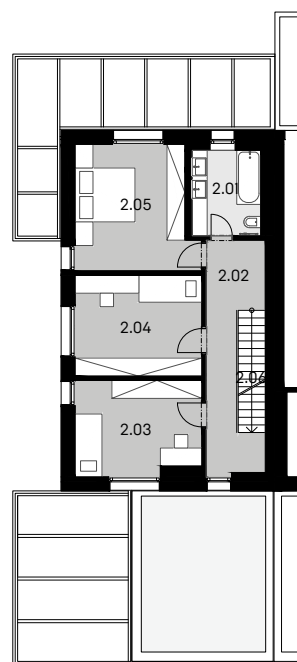
3.01	Ložnice	21,0 m <sup>2</sup>
3.02	Chodba	2,7 m <sup>2</sup>
3.03	Koupelna	5,1 m <sup>2</sup>
<b>Celkem</b>		<b>28,8 m<sup>2</sup></b>
3.04	Terasa	9,4 m <sup>2</sup>
3.05	Zelená střecha	20,5 m <sup>2</sup>



1.NP



2.NP



3.NP

