

# Villa Resort Beroun

## Dům C12

5+kk+G

Užitná plocha 170,4 m<sup>2</sup>

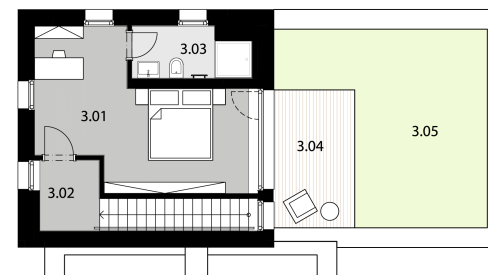
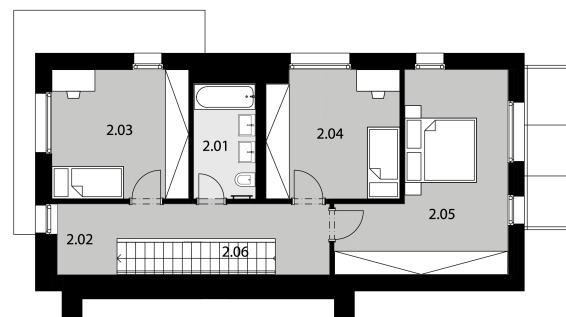
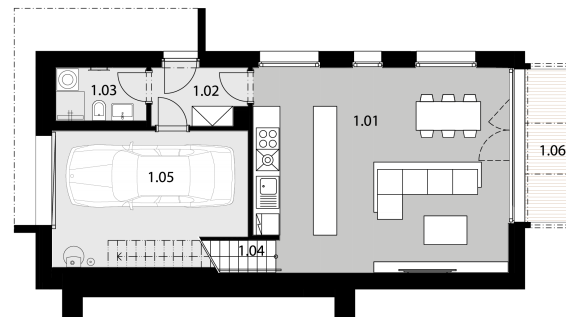
Pozemek 332,0 m<sup>2</sup>

Zastavěná plocha 88,5 m<sup>2</sup>

1.NP		plocha (m <sup>2</sup> )
1.01	Obývací pokoj s kk	40,8
1.02	Předsíň	4,4
1.03	Koupelna	3,7
1.04	Schodiště	4,3
1.05	Garáž	20,8
1.06	Terasa	7,7

2.NP		
2.01	Koupelna	5,5
2.02	Chodba	10,9
2.03	Pokoj	13,8
2.04	Pokoj	13,2
2.05	Ložnice	20,3
2.06	Schodiště	4,2

3.NP		
3.01	Ložnice	20,7
3.02	Chodba	3,3
3.03	Koupelna	4,5
3.04	Terasa	9,2
3.05	Zelená střecha	24,4



**EBM**