

# Villa Resort Beroun

Dům D2

5+kk+G

Užitná plocha 179,3 m<sup>2</sup>

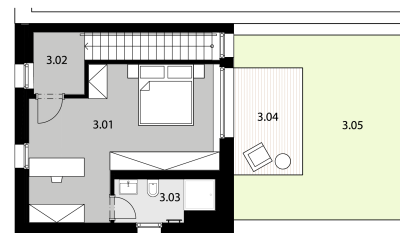
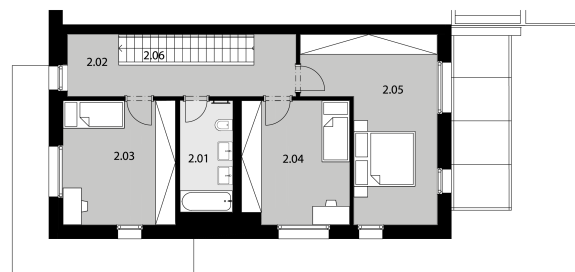
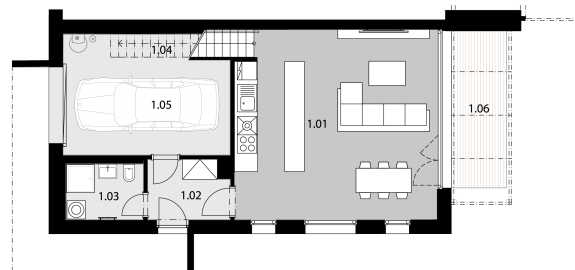
Pozemek 423,0 m<sup>2</sup>

Zastavěná plocha 91,8 m<sup>2</sup>

1.NP		plocha (m <sup>2</sup> )
1.01	Obývací pokoj s kk	41,3
1.02	Předsíň	5,3
1.03	Koupelna	4,6
1.04	Schodiště	4,2
1.05	Garáž	21,6
1.06	Terasa	9,8

2.NP		
2.01	Koupelna	6,3
2.02	Chodba	10,9
2.03	Pokoj	14,9
2.04	Pokoj	14,0
2.05	Ložnice	20,5
2.06	Schodiště	4,2

3.NP		
3.01	Ložnice	24,0
3.02	Chodba	3,2
3.03	Koupelna	4,3
3.04	Terasa	8,3
3.05	Zelená střecha	25,1



**EBM**