

Villa Resort Beroun

Dům D5

4+kk+G

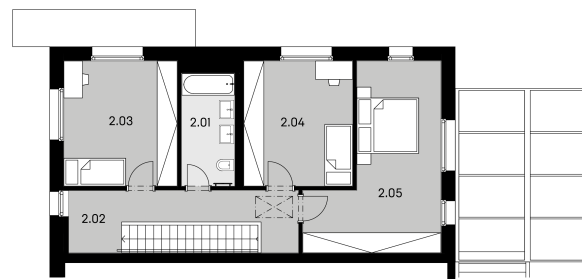
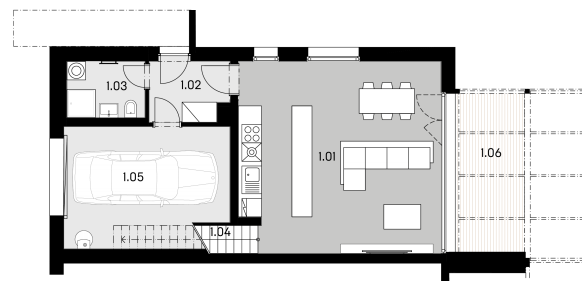
Užitná plocha 143,1 m²

Pozemek 417,0 m²

Zastavěná plocha 91,8 m²

1.NP		plocha (m ²)
1.01	Obývací pokoj s kk	41,0
1.02	Předsíň	5,2
1.03	Koupelna	4,6
1.04	Schodiště	4,3
1.05	Garáž	21,3
1.06	Terasa	11,3

2.NP		
2.01	Koupelna	6,3
2.02	Chodba	10,7
2.03	Pokoj	14,9
2.04	Pokoj	14,3
2.05	Ložnice	20,5



EBM