

# Villa Resort Beroun

Dům D6

5+kk+G

Užitná plocha 179,3 m<sup>2</sup>

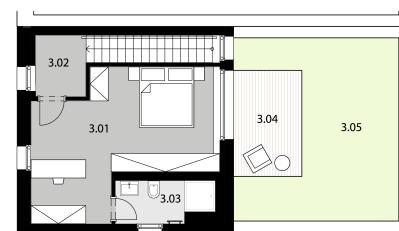
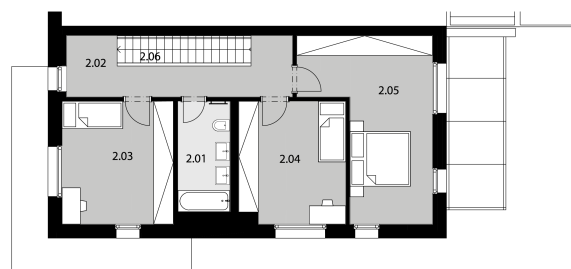
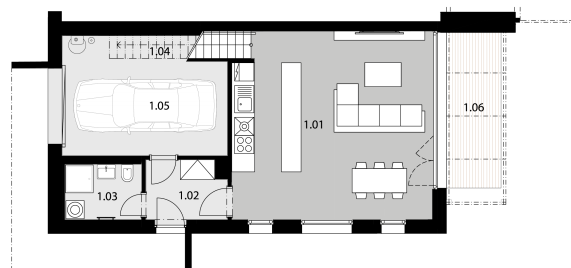
Pozemek 390,0 m<sup>2</sup>

Zastavěná plocha 91,8 m<sup>2</sup>

1.NP		plocha (m <sup>2</sup> )
1.01	Obývací pokoj s kk	41,3
1.02	Předsíň	5,3
1.03	Koupelna	4,6
1.04	Schodiště	4,2
1.05	Garáž	21,6
1.06	Terasa	9,8

2.NP		
2.01	Koupelna	6,3
2.02	Chodba	10,9
2.03	Pokoj	14,9
2.04	Pokoj	14,0
2.05	Ložnice	20,5
2.06	Schodiště	4,2

3.NP		
3.01	Ložnice	24,0
3.02	Chodba	3,2
3.03	Koupelna	4,3
3.04	Terasa	8,3
3.05	Zelená střecha	25,1



**EBM**